

Taiwan

THE HEART OF ASIA

交通部觀光局

Tourism Bureau, MOTC

日月潭國家風景區管理處



日月潭  
環境教育中心

The background features a vibrant, watercolor-style landscape with rolling green and yellow mountains, a blue sky with a bright sun, and a red bird in flight. A colorful, multi-layered ribbon graphic flows across the middle of the page, framing the central text.



環境教育中心

找找看  
這裡會有什麼呢？

課程活動列表

回到剛剛那一頁！

往日月潭特色遊學中心

21

投69

21甲

21

21甲

21

21



# 向山

## 行政暨遊客中心

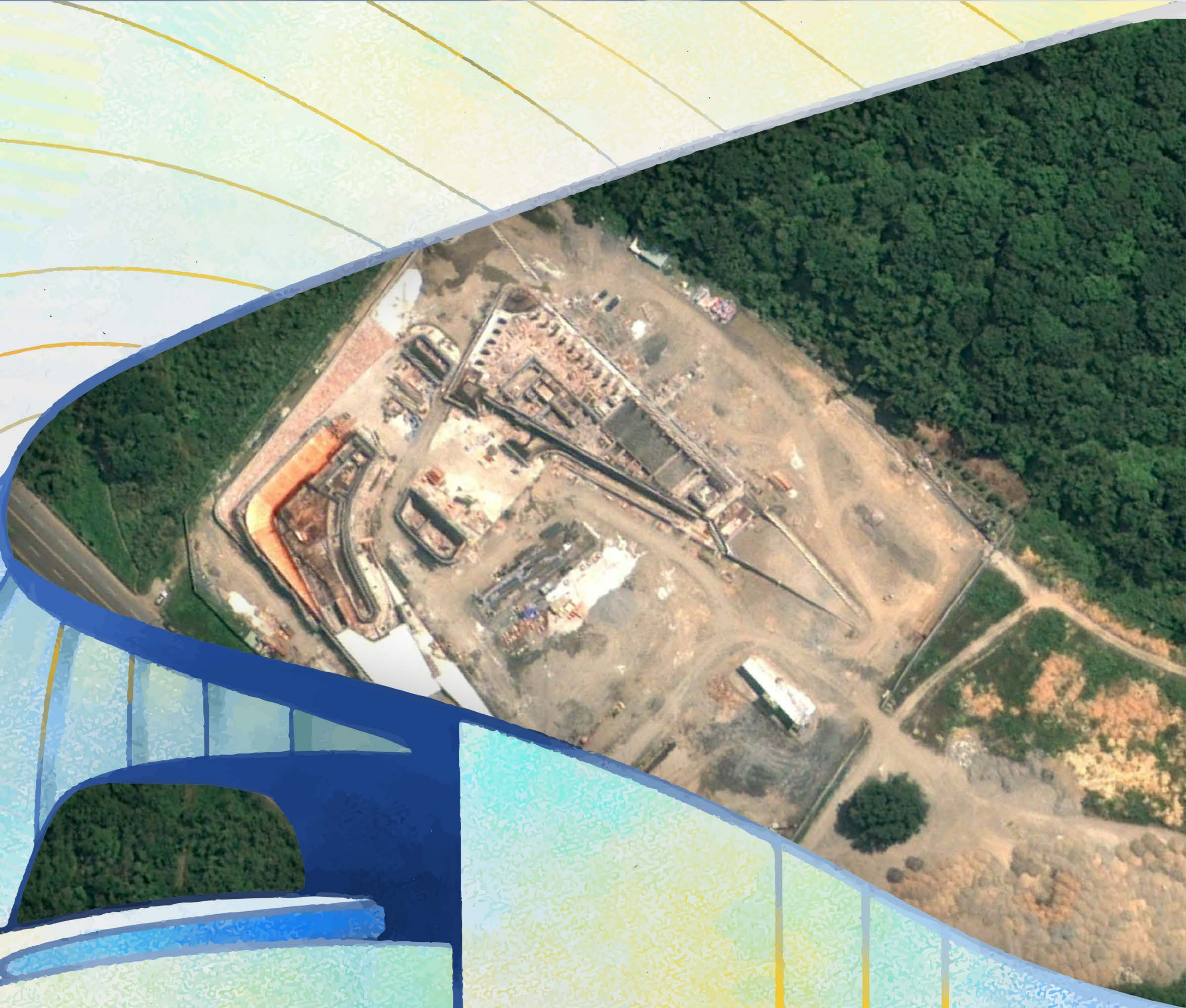
饒有趣味的建築外觀，自空中俯瞰可以看到一個「向」字，向山行政暨遊客中心自民國 100 年啟用以來，吸引成千上萬的遊客，來此欣賞日月潭的風光。



# 建造

建造過程當中，使用了當代建築經典建材清水模，清水模只有一次施工的機會，如果水泥有任何裂痕、破損都只能拆毀重蓋，呈現了臺灣高超的建設技術。向山行政暨遊客中心在經過兩年的施工後，終於在民國 99 年竣工、100 年正式啟用。

在右邊的圖裡滑滑看  
感受一下當時建造時候的困難！



# 和諧共生

「和諧共生」是向山行政暨遊客中心的設計師 - 團紀彥，提出來對於向山建築與日月潭之間的最好詮釋，也揭開了人之於環境和平共存的願景。

建築隨著優美的線條拋向天際，自然構成一個能夠容納眾多遊客的「空間」，向山建築所追求的，並不是拔地而起、與自然隔絕、人定勝天的傲氣，而是依附自然、尋找人類安身立命的謙卑態度。



# 環境教育課程

## - 體驗綠建築之美

回到剛剛那一頁！

用五感真實確認，讓您沈浸在現代建築美學當中。在驚嘆向山遊客中心各種建築巧思的同時，體驗環境、人、建築之間的微妙平衡所帶來的暢快身心。

從向山遊客中心出發，了解綠建築對於人與環境之間的益處，並藉由建築、地景藝術的欣賞，提升對於環境美學的賞析。



# 環境教育課程

## - 深覺呼吸

回到剛剛那一頁！

森林中的蕨類是動物最舒適的地毯，美麗多變的葉子更是許多藝術家靈感的來源。在向山步道探尋這些美麗植物的蹤跡，一同呼吸自然創作的靈感！

爲什麼要認識蕨類？美麗幾何排列增加對於自然觀察的敏銳度，容易分辨的幾何形狀讓初學者都能夠很輕易的入門！



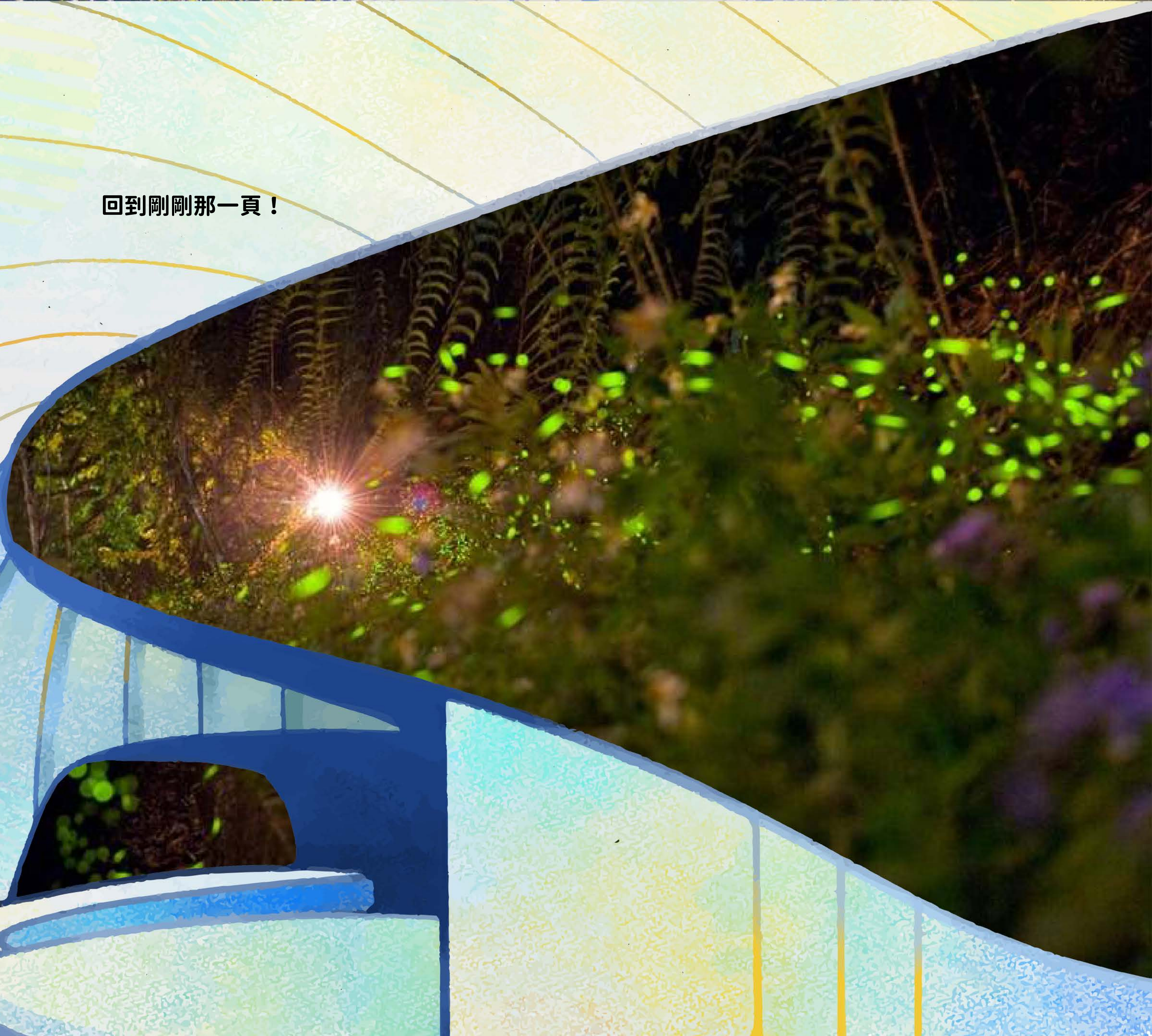
# 環境教育課程

## - 夏夜螢光

回到剛剛那一頁！

螢光熠熠、樹影扶疏，在僻靜的道路上從閃動的頻率、飛舞的姿態，了解這些夜空的小精靈是如何在寧靜的夜晚，舞動自己的夏天。

作為環境是否受到污染的指標，認識螢火蟲的生活，是讓學員知道人類影響自然最快速的方法之一。





# 慈恩塔

歷經 50 年風霜，位於沙巴蘭山頂慈恩塔，於民國 61 年完工。傳統的漢族工藝色彩帶出漢民族影響日月潭的歷史鑿痕。在塔頂眺望潭區的湛藍光景，感受傳統漢文化的精湛建築工藝。

從停車場前往慈恩塔的路途上，擁有多樣的生物可以觀察，不妨在前往慈恩塔的路上多加停留！





# 日月潭

## 特色遊學中心

自光明國小廢棄校舍改建，是日月潭戶外教學的重要基地。在這裡了解接觸自然之前，所需要的安全知識、技能。讓學員安心地跨出接觸大自然的第一步後，再到日月潭特色地區探索。



[回大地圖](#)



[相聚]  
多久沒有在螢幕之外，與真實的鄰居聊天了呢？整潔的通鋪、  
露營設備，拉近了人與人的距離，開啟談話才發現，  
每個人的背後，都有說不完的人生、聽不盡的趣聞軼事。

## 乾淨、安全的團體住宿地點

完善的 12 帳露營設施、整潔容納百人的通鋪房間、現代化的衛浴設備、合理的價格，讓學校、機關、團體能夠無後顧之憂，專心進行各項活動。並以中心圍牆為界線，確保每一個學員安全無虞，同時享受野外露營的趣味性。

[回大地圖](#)

[探險活動]  
啟程，大步邁向自然的美景，  
無論攀岩、爬樹、遊湖、騎車，  
定能在此找到全新的樂趣。

## 喜好戶外探索的你絕不能錯過

歐都納戶外山野勇氣館提供多項戶外探索活動、環境教育課程。在中心你可以了解臺灣登山的歷史與裝備外，也能夠安排自力造筏、攀岩、爬樹的體驗。此外，更有活盆地冒險王等環境教育課程陸續發展中，等你一起來探索。



## 環境教育課程 - 活盆地冒險王

來一場冒險吧！在這無時無刻都在地震的大地上，探索這「每天都在強震」的生命奇蹟。

位處在頭社活盆地邊緣的日月潭特色遊學中心，由於獨特的地質結構，使得這裡的土地踏上去有如波浪般的律動。我們以實際與大自然互動的方式體驗，讓學員了解到頭社活盆地與眾不同之處。

本課程適合國小高年級，一同來了解臺灣獨特的埔里盆地群地質地貌。

回到剛剛那一頁！

2小時

回大地圖



[自我挑戰]  
從最基本的開始，讓身體每一寸肌肉都渴望  
挑戰自己的極限，使每一次的日月潭遊學生  
涯，都能邁向更佳茁壯的自己。

[回到剛剛那一頁！](#)

## 環境教育活動 - 攀岩基礎

手眼協調、身心合一！經由攀岩基本動作訓練，  
體驗感官之外扎實的肢體控制訓練，讓你在野  
外觀察時，能夠敏捷地維持身體協調性，降低  
受傷的機率外，更能夠提昇自身對環境的觀察  
能力。

[回大地圖](#)

## 環境教育活動 - 爬樹基礎

當置身於高空之中，以上帝的視角俯瞰大地。觀察從來沒有見過的地景，體認在不同的觀察角度下，不同生物棲息的區位，並且藉由觀察紀錄，提升自身對於自然觀察的敏銳度。

回到剛剛那一頁！

[不同的視角]  
樹上的風景，相較於地上的綠更加青翠。  
● 當站在不同的視角、不同的觀點觀看一件事物。再平凡的事物都將有全新的發現。

回大地圖

[團隊的力量]  
一個人不如兩個人、兩個人不如一群人，  
在共同完成一件事情後，其喜悅也比單打  
獨鬥來得更加甜美。

## 環境教育活動 - 自力造筏

用身邊的材料，透過團體合作拼做成爲一艘可以在日月潭上航行的竹筏，沒有人不會被團體之間的默契所感動。讓學員彼此的連結更加的深刻了！

[回到剛剛那一頁！](#)

[回大地圖](#)





[私房景點]  
隱身在月潭南端的月牙灣，是許多人會錯過的景點，行駛在臺 21 縣道上，記得要找尋大大的黃色月亮，就是到月牙灣的入口了！快來一起找找看吧！

## 月牙灣

靜謐的月牙灣是旅人較少駐足的景點，由於水位較淺航行日月潭的船隻大多不會行經此地，也因此讓此處的景色更增添了一份閒適之感。

許多的獨木舟皆能在這邊體驗，對於學員來說是一個戶外探索教育非常良好的場地。在未來也是日月潭環境教育中心戶外探索課程的重要教學場地。

## 水蛙頭步道

除了招牌的九疊蛙之外，步道沿途更是富含自然生態，面天樹蛙與莫氏樹蛙都是這裏的常客。在冬季時從遠方飛來渡冬的候鳥也能在這步道遼闊的視野，輕易的觀察到。整個步道全年都是熱鬧非凡。為適合觀察日月潭水鳥、兩棲類的最佳去處。快拿起您的望遠鏡，一起加入我們生態觀察的行列！

[自然觀察活動]  
本步道正在發展環境教育活動，如有興趣參與試教活動，可來信留下聯絡資料，在活動開始就能優先參與報名！

## 松柏崙步道

松柏崙顧名思義，就是生長很多松柏形狀植物的小山丘。在 100 多年前，這個小山丘曾是邵族人與漢人交易貨品、鹽、甚至收租的必經之路。鬱鬱蔥蔥的森林下，曾經為絡繹不絕的旅人遮擋不知多少的艷陽天。

來這個平坦易行的步道，體驗過往先民生活的古道，一起感謝現代科技所帶來的便利生活。

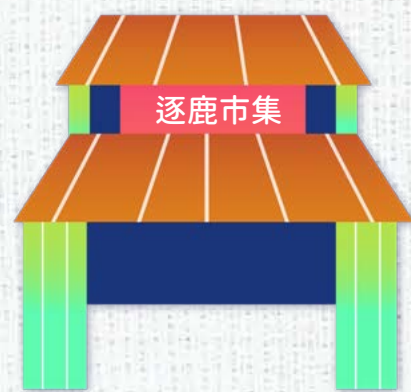
### [ 歷史人文活動 ]

● 本步道發展環境教育活動課程中如有興趣參與試教活動，可來信留下聯絡資料，即能優先參與試教！



ITA Thao

[回大地圖](#)



## 伊達邵

伊達邵，意即邵族語中的：「我們是人」。這一處在歷史長廊當中，極力庇護邵族人安危的方寸之地。這裡有傳說、有歌舞、有祖靈、有白鹿、有人魚，還有不屈饒的邵族精神都在這片熱鬧非凡的土地上永遠興盛。讓我們在此細細品嚐日月潭與邵族人之間的美麗與哀愁。





回大地圖

## 日月潭的子民

邵族人與拉魯島上的最高祖靈，世代在這風光秀麗的日月潭生活。然而日治時期，爲了興建日月潭水庫，伊達邵大半的農耕地被迫淹沒在水底，霎時之間邵族人失去了生活的依靠。

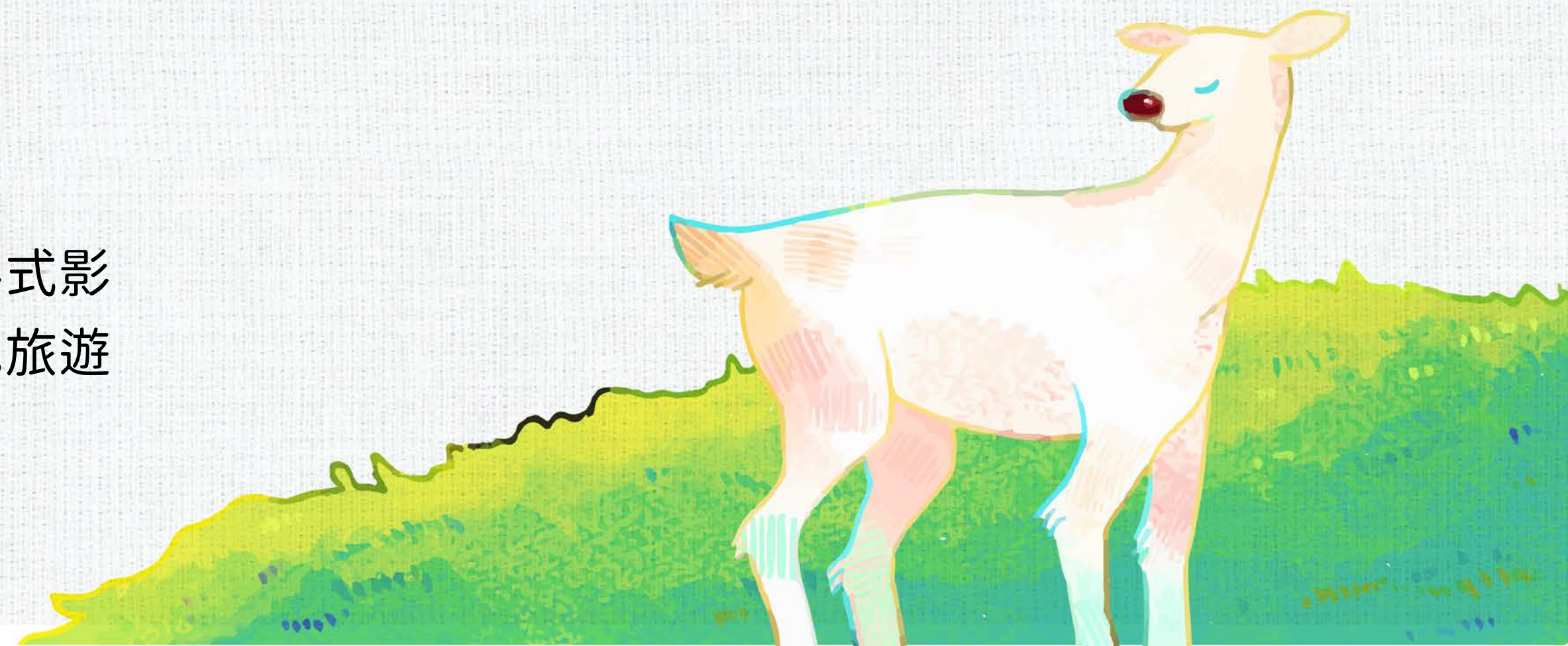




[回大地圖](#)

## 現今的伊達邵

如今的邵族人在日月潭的東南角定居，與日月潭共榮。文化得以不同的形式影響著日月潭的發展，這也是我們日月潭環境教育中心努力的目標。以綠色旅遊的方式了解日月潭在地文化 生活最真實的一面。

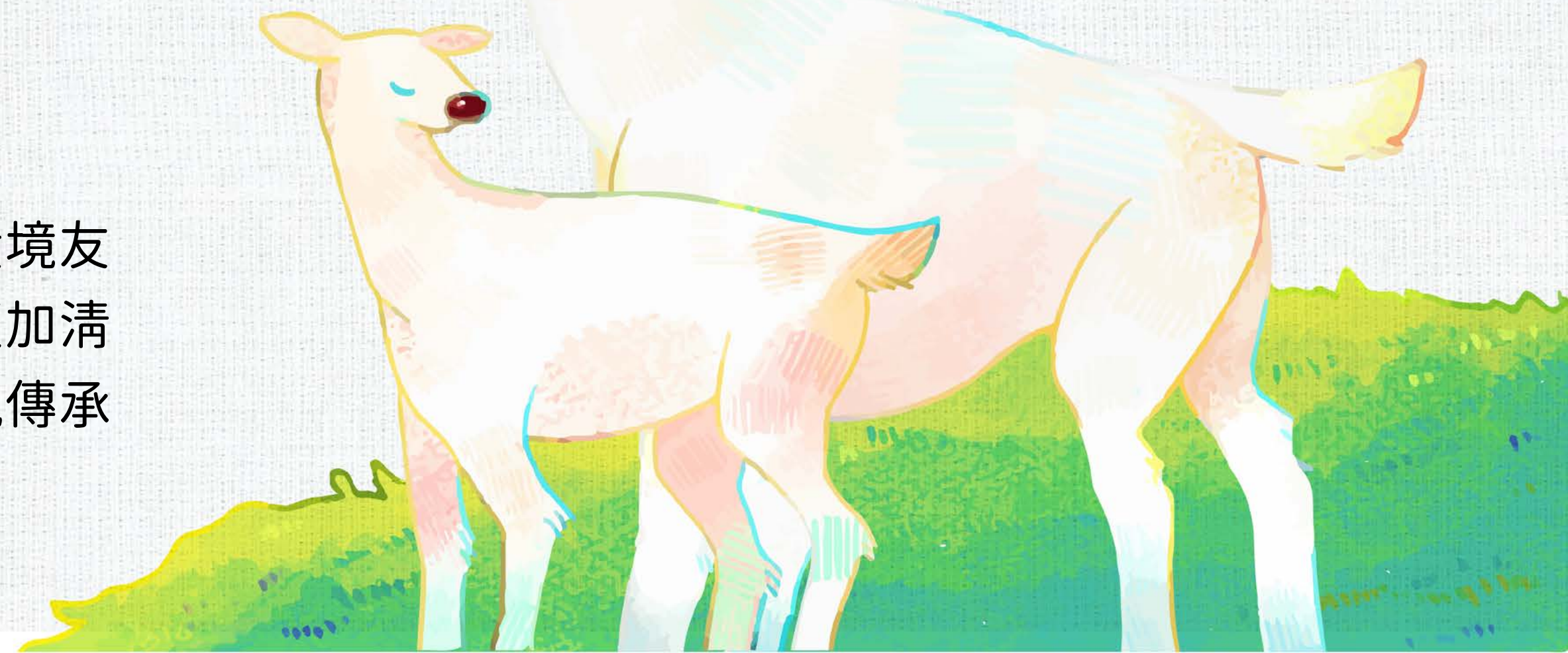




[回大地圖](#)

## 什麼是綠色旅遊？

爲了讓臺灣後代子孫享有日月潭的美景，使學員更進一步認識要如何以環境友善的方式旅遊，並了解在地文化的醍醐味。以旅遊的形式帶領各個學員更加清楚認識環保旅館、友善環境行動、在地文化旅遊等，將日月潭優美的景觀傳承給後代。





[回大地圖](#)

## 拉魯島

拉魯島原本為日月潭中央的小山，是邵族人世代定居的住所。然而在日治時期，將日月潭新建為水力發電，日月潭水位上升約 7 層樓高，使得原來的邵族被迫放棄世代祖傳的土地，四散日月潭周遭各處。

也因此，本島是孕育拉魯島邵族的重要核心，時至今日，仍是邵族人心目中的最高祖靈 Paclan 的住所。





洽詢專線：049-2861723  
0936-276260  
電子郵件：gary@mail.atunas.com.tw



環境教育中心 

[回大地圖](#)