

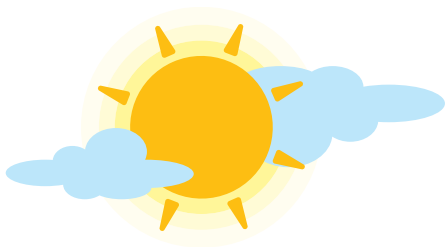
我在墾丁天氣晴 墾丁國家公園

墾丁國家公園是我國第一座國家公園，由於百萬年來地殼運動，陸地與海洋交蝕影響，造就了園區高位珊瑚礁、海蝕地形、崩崖地形等奇特的地理景觀，特殊的海陸位置加上熱帶氣候催化，孕育出豐富多變的生態樣貌，海岸林帶的植物群落尤其特殊罕見，每年還有大批候鳥自北方飛來過冬，數量之多蔚為奇觀；海底的珊瑚景觀更是繽紛絢麗。



墾丁貓鼻頭

導覽地圖



墾丁白砂海灘

課程簡介

課程名稱：照亮臺灣尾的鵝鑾鼻燈塔

授課對象：國小

授課時數：1

授課季節：全年

課程簡介：

藉由對鵝鑾鼻燈塔的基本認識，瞭解鵝鑾鼻燈塔興建的原由及功能，增進對墾丁地區歷史及人文生態的認識，進而理解環境與生態之交互關係與互動，認知環境保護與延續之重要。經由影片介紹、遊戲活動、課程教材與教具教學等手段，在室內及室外進行墾丁人文與自然生態教學，達到環境教育之目的。

課程名稱：灰面鷲鷹遷徙之旅

授課對象：國小

授課時數：1

授課季節：秋季限定

課程簡介：

透過對每年過境墾丁地區候鳥猛禽之認識，體驗灰面鷲鷹遷徙路徑及遭遇之困難，認識環境與生態之壓力與保護的重要，藉以啟發學習者保護候鳥之態度。本課程每年於候鳥年年必遷徙之秋季舉行，並配合每年10月份舉辦之鷹季活動，提供遊客及學習者良好之環境教育課程及場域。

課程名稱：珊瑚的世界

授課對象：國小

授課時數：1

授課季節：全年

課程簡介：

認識珊瑚及珊瑚與珊瑚礁的關係。藉由影片介紹、power point簡報，認識珊瑚的種類及珊瑚礁如何成為陸地，進而瞭解珊瑚與珊瑚礁的重要性，並能維護良好的海洋環境。



墾丁南仁山南仁湖



墾丁南灣



場域冷知識

Q：墾丁為什麼叫「墾」、「丁」？

A：「墾」是因為早期〈清代〉移民來此開墾故名；「丁」是指來此開墾的粵籍移民均為男丁。因為此地有許多開墾的男丁居留，故大家以「墾丁」作為此一臺灣最南端土地的地名。

地址 | 屏東縣恆春鎮墾丁路596號

聯絡電話 | (08)8861321 # 259

客服信箱 | ktnp@ktnp.gov.tw

場所網址 | www.ktnp.gov.tw

開放時間 | 08:00~17:00

課程參與 | 提前預約

周邊服務 | 停車場、餐飲、住宿

