

# 我減 我減 我樂樂樂

## 高雄市政府環境保護局中區資源回收廠

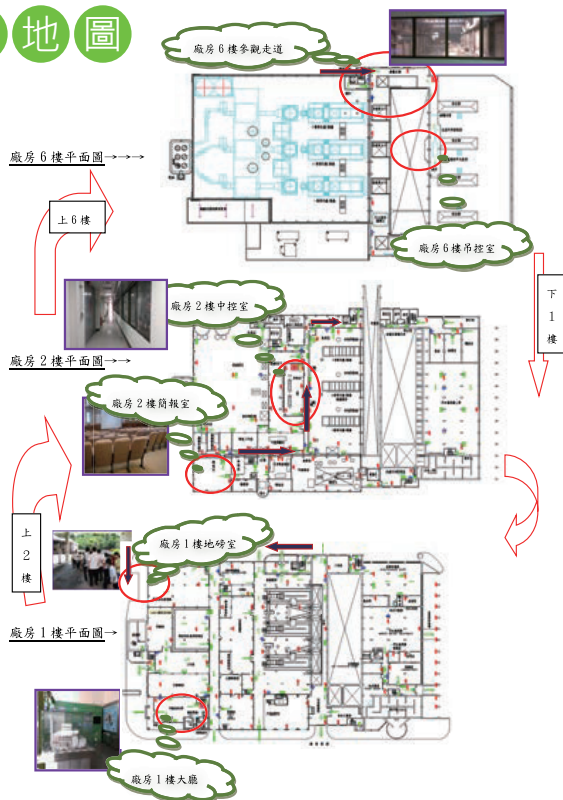
本廠為高雄市第一座垃圾焚化廠，座落於高雄市三民區，廠區面積約4.5公頃，緊鄰中山高鼎金系統交流道旁，更是高速公路進入市中心的地標。於88年9月1日正式營運，專職處理家戶垃圾，亦為國內南部地區第一座通過環境教育設施場所認證之公有公營焚化廠。

本廠教導民眾認識垃圾處理過程(垃圾進廠→垃圾貯坑→垃圾進料→垃圾焚化)及廢熱回收再利用，透過互動方式分享各種環保資訊，教育民眾垃圾分類、資源回收的好處。並藉由實地參訪，支持資源回收、尊重環保、愛護地球。



中區資源回收廠外觀圖

### 導覽地圖



中區廠簡報室-環境教育活動



## 課程簡介

課程名稱：減廢樂生活

授課對象：高中學生

授課時數：2小時

授課季節：全年

課程簡介：

現代人生活舒適且便捷，生活中產生的垃圾定期有垃圾車清除，但是垃圾車運走的廢棄物只是暫時離開我們的視野，這些廢棄物要花費龐大的人力與資源去處理，且對於環境仍持續衝擊與影響。雖然經焚化後可減少垃圾重量80%，減少體積90%，但事實上垃圾真正無用之物甚少，多數皆可回收再利用；並且應當減少廢棄物的產生，把重點放在廢棄物減量。

課程名稱：焚化廠面面觀

授課對象：大專院校學生

授課時數：2小時

授課季節：全年

課程簡介：

焚化廠及垃圾掩埋場的建造與運作，為環境工程的一門專業學科，在人類活動、經濟發展與環境生態中，如何達成兼容並蓄的永續發展，也是學習環境教育的重要課題之一，因此利用本課程，使大專學生至實地參訪，對廢棄物處理有基本認識，並結合改變生活中食衣住行不良習慣，進而養成節能減碳，及思考如何使廢棄物再利用。

課程名稱：環保小天使

授課對象：幼兒園

授課時數：1小時

授課季節：全年

課程簡介：

正確的資源回收概念需要從小建立，中區廠希望環保工作能從小扎根，向上結果。因此，在本教學單元中，希望小朋友能認識垃圾分類，學會隨手做好資源回收的工作。並幫助小朋友建立「垃圾亂丟成髒亂，垃圾回收是資源」的概念。希望透過教學活動，落實小朋友資源分類與回收的具體實踐。



中區廠吊控室-觀摩垃圾貯坑及抓斗



## 在地小故事

為什麼中區資源回收廠沒有做資源回收？而是焚燒家戶垃圾！

中區廠回收的資源是『高溫焚燒垃圾所產生的熱能』，即所謂【廢熱回收】：廢氣回收鍋爐主要是利用燃燒所產生之高溫廢氣為熱源和鍋爐管內的水產生熱交換作用，一方面可降低廢氣之溫度，利於後續空污設備之操作，同時可回收熱能提供蒸汽於發電和廠內其他須加熱之流程使用。由鍋爐回收廢氣中熱能所產生之高溫高壓蒸汽，大多數均送至渦輪發電設備進行發電，所產生之電力，除提供廠內使用外，所剩餘之電力則售予台電公司，也印證了「垃圾變黃金」！！

**地址** | 高雄市三民區鼎金一巷15號

**聯絡電話** | 07-3909400 分機413

**客服信箱** | sui1717@kcg.gov.tw

**場所網址** | <https://crrp.kcg.gov.tw/>

**開放時間** | 週一至週五

上午9:00~11:00 下午14:00~16:00

註:國定例假日及年度歲修期間，  
為維護本廠作業環境安全及參訪  
團體人身安全，故不開放

**課程參與** | 提前預約，兩週前來電預約

**周邊服務** | 停車場