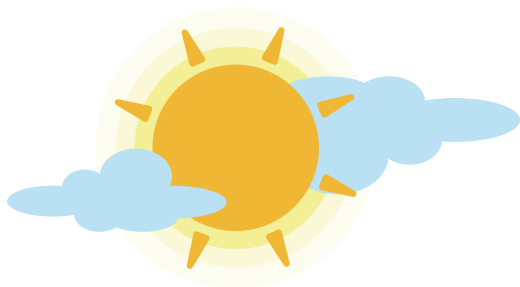


# 走進濕地學習樂園 台江濕地學校 台江國家公園

台江國家公園是臺灣唯一濕地型國家公園，擁有多樣濕地生態、先民移墾歷史場域及傳統漁鹽產業文化，薈萃了「自然」、「歷史」與「產業」等三大資源特色。基於生態保育理念，101年成立「台江濕地學校」作為環境教育創新推廣品牌，以豐富、趣味、多元的教學方式，引領大眾及學校師生深度感受濕地生命與在地文化，並思考如何從自身行動中落實環境保育之理念。



濕地即學校，魚塢即教室，台江國家公園是最佳戶外學習樂園



「台江時空膠囊」課程，以闖關解題方式，帶領學員穿越時空，認識台江歷史與文化

## 導覽地圖



## 課程簡介

### 半日漁夫鮮體驗

授課對象：國小5年級以上，40人以下/梯次

授課時數：2.5小時

授課季節：非冬候鳥季限定，

4月~10月學期間 週二、四、五

課程簡介：

漁鹽產業是台江國家公園的特色之一，本課程以養殖漁業為主題，讓學生透過講解、漁夫現身說漁、下魚塭實際操作捕魚方式，瞭解潟湖的功能，養殖漁業的經濟產值，並體驗漁夫捕魚的甘苦。

最後，藉由生活的選擇引導學生反思漁業資源與人類的相互關係，探討海洋資源對於人類的重要性，以及人類可以如何守護海洋環境。

### 台江時空膠囊

授課對象：國小5~6年級，40人以下/梯次

授課時數：2.5小時

授課季節：學期間，週二、四、五

課程簡介：

台江曾是臺灣對外的重要門戶與發展舞台。荷蘭人以台江為指揮中心，鄭成功由此登陸；清朝視台江為重要軍事隘口。台江內海經過積年累月的淤積，環境變遷影響人類生活與社會發展，本課程透過角色扮演、闖關猜謎、探索與遊戲，讓學生重返歷史現場，瞭解台江的演變與人類社會發展之緊密關係，揭開深藏台江四百年來的祕密。



「Happy探索趣」課程，透過觀察、操作體驗，認識黑面琵鷺生態習性

### Happy探索趣

授課對象：國小4~6年級，40人以下/梯次

授課時數：2.5小時

授課季節：冬候鳥季限定，10月~3月學期間

週二、四、五

課程簡介：

本課程透過學習單引導及解說，認識黑面琵鷺的生態習性與遷徙路線。以生動的「黑琵操」帶領學童瞭解黑面琵鷺的動物行為及生活作息。藉由實地觀察黑面琵鷺與其他水鳥類的姿影，動手築黑琵鳥巢及翻閱圖鑑，增加學習印象及樂趣。此外以遊戲方式讓學童認識人類與鳥類之間的相互關係，學習正確對待環境之觀念與行為。



### 友善環境行動

台江國家公園為推廣生活、生產、生態的永續理念，推出「黑琵牌」生態標章。結合黑面琵鷺的高知名度，主打「生態友善」水產品，同時希望與其他類型的產品區隔，提升市場價值。鼓勵漁民以對生態友善方式進行養殖，讓水產品可以吃的安全、健康，期許達到人與鳥共存共榮及環境永續的目標。



地址 | 臺南市安南區四草大道118號

聯絡電話 | (06)2842600#15  
09.1514.1515.1516

客服信箱 | tjone@nps.gov.tw

場所網址 | <https://www.tjnp.gov.tw>

場所FB | 內政部國家公園署台江國家公園管理處

開放時間 | 週一~週五9:00~17:00

課程參與 | 團體預約 (一個月前)