

深入中海拔森林生態棲地 杉林溪森林生態渡假園區

杉林溪有中海拔豐富的生態資源，如昆蟲、蛙類、鳥類、森林草本、蕨類及無光害夜間環境，加上潔淨水質、瀑布負離子等特色，規畫多項環境教育課程，結合賞鳥、天文、夜間昆蟲蛙類觀察及中海拔生態系等，並購置90支賞鳥望遠鏡及12座天文望遠鏡，提供校外教學、寒暑假親子營隊及社會大眾環境教育暨生態旅遊。



自然教育中心

導覽地圖



課程簡介

課程名稱：彩翼杉林

授課對象：學前至一般民眾

授課時數：4小時

授課季節：全年

課程簡介：

1. 認識並欣賞臺灣中海拔山林的鳥類。
2. 理解潔淨的溪流與自然環境對鳥類生存的重要性。
3. 利用遊戲活動體驗鳥類在大自然環境演化的進食方式。
4. 瞭解保護各種鳥類棲息環境的重要性。
5. 養成保護自然環境的態度。

課程名稱：蛙蛙大叫

授課對象：學前至一般民眾

授課時數：4小時

授課季節：每年3~9月

課程簡介：

1. 臺灣原生種及特有種蛙類的基本認識。
2. 觀察蛙類的外型基本構造與特徵。
3. 瞭解環境污染及棲地破壞對蛙類生存的威脅，體會蛙類是環境良好與否的指標生物。
4. 瞭解生態棲地環境與人類息息相關，而減少污染及棲地破壞是人類的責任。

課程名稱：晶彩杜鵑

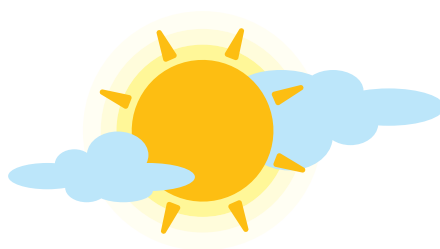
授課對象：國小至高中

授課時數：3小時

授課季節：每年3~5月

課程簡介：

1. 改變大眾對栽培杜鵑花小灌木的傳統印象；認識臺灣野外原生種杜鵑花的多樣性及欣賞壯觀的臺灣杜鵑森林。
2. 認識無葉綠素開花植物的特性及生態棲地。
3. 藉由觀察體認環境保育的重要。



幽靜瀑布



友善環境行動

杉林溪園區餐廳食材採購以最短食物旅程為原則，園區垃圾嚴格執行資源回收分類，回收資源販售所得納入員工福利基金。園區戶外步道、停車場及各式新設改善工程，盡量均以透水、多孔隙、自然素材等生態工法進行。

地址 | 南投縣竹山鎮大鞍里溪山路6號
聯絡電話 | 049-2611260
客服信箱 | 307nec@gmail.com
場所網址 | www.goto307.com.tw
開放時間 | 夏季8:00~17:00 冬季8:00~16:30
課程參與 | 現場報名或提前預約
周邊服務 | 停車場、餐飲、住宿