

# 雁門煙雨 惡地好學 牛埔泥岩水土保持教學園區

本園區以牛埔「夢幻湖」為人所知，其實這個位於園區內的水域是水土保持上重要的做法之一——農塘。園區坐落於二仁溪上游埤仔溝流域，海拔100至150公尺間高之丘陵地帶，地勢東陡西緩，整體區域分布著如月球表面光禿的泥岩惡地形；周遭山勢曲直給人的深刻印象，特別凸顯出山坡地水土保持工作的挑戰。水土保持局臺南分局最初在此只是整治溪流崩塌的地方，經過多年運用生態工法，讓原本寸草不生的惡地增添了綠意，更建立起本教學園區作為水土保持生態工法的示範基地。



## 導覽地圖



## 課程簡介

### 牛埔水土保持

時數：3小時 對象：高中大學/成人、親子  
教案介紹：認識泥岩地形的水土保持課題，並實際觀察與學習水土保持的植生工法。



### 牛埔小探險家

時數：3小時 對象：國小中年級、國小高年級、國中、高中大學/成人、親子  
教案介紹：藉由第一站牛埔泥岩探險地圖介紹，初步認識泥岩惡地，接著從「牛埔」地名由來體會早年當地人的生活和 문화。再經由實地觀察學習水土保持草類特性及農塘水質酸鹼度，感受水土保持的重要性。

### 牛埔地形生態

時數：3小時 對象：國小中年級、國小高年級、國中、高中大學/成人、親子  
教案介紹：以牛埔泥岩特殊之地形及自然生態為主軸，透過實地踏查、親近自然與進行遊戲，逐步認識、熟悉水土保持的方法與土地善加保養利用所帶來的生態加值，藉以連結愛水土、護家園之理念，將行動落實於日常生活。



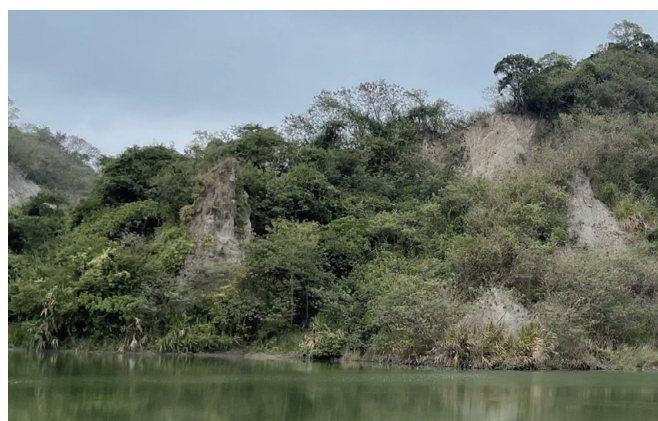
#### 場域找一找

園區內的泥岩地形觀察區可以觀察到差異侵蝕作用下，尖峰利脊、泥裂、土指、天然橋等現象，而從水中涼亭順著土壩方向眺望、水的對面有個特殊地景，被當地人美稱叫做什麼呢？



#### 場域冷知識

這個小石柱地景被稱為「文昌筆」，緣由是牛埔地區人口素來不多，卻撫育了比例尤高的教職人口，累計至少已有八位校長、二十三位老師，人才輩出、文昌鼎盛。



地址：臺南市龍崎區牛埔里牛埔30號旁

場域現場預約導覽解說電話：0910069293(余先生)

行政院農業委員會水土保持局臺南分局電話：(06)2684367#4119

客服信箱：[henry96416@mail.swcb.gov.tw](mailto:henry96416@mail.swcb.gov.tw)

場所網址：<https://learning.swcb.gov.tw/class.asp>

開放時間：08:00-17:00