

# 活動地景環境教育場域 草漯沙丘

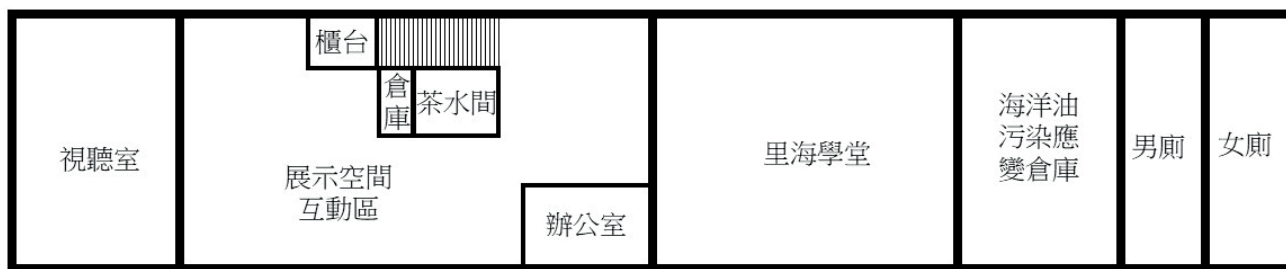
草漯沙丘觀音展示館是一個以沙丘為主題的展館。內部規劃草漯沙丘主視覺模型、大事紀、動植物介紹知識牆、沙丘地形學、用數字看沙世界、臺灣地質公園分布介紹、海洋生物保育展等7大主題，並設置磁力、沙徑大小、重量、溫度、風速及AR地貌沙盒等6項「互動式」體驗設施，寓教於樂，能幫助民眾更了解海岸生態。展館外有無敵海景、放鬆療癒。



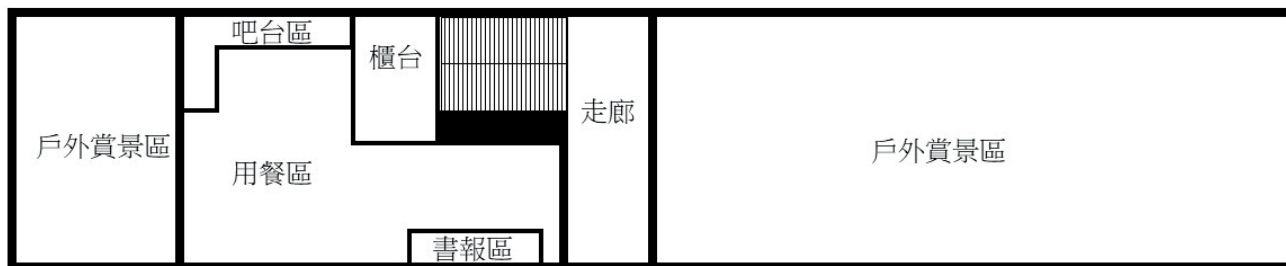
## 導覽地圖



觀音海域



草漯沙丘觀音展示館一樓平面圖



草漯沙丘觀音展示館二樓平面圖

觀音濱海遊憩區

課程簡介

## 沙丘與移民新村

授課時數：2小時

授課對象：成人與親子

授課季節：全年

課程介紹：

- 1.了解石門水庫移民史明白移民筆路藍縷重建家園的時代意義
- 2.探討石門水庫移民文化的保存價值與沿海其他閩南地區特色對比。
- 3.融合在地信仰、生活文化及草漯沙丘特色進而對場域環境認同與尊重。



## 積沙成塔

授課時數：2.5小時

授課對象：國小高年級

授課季節：全年

課程介紹：

- 1.透過課程瞭解大自然的形塑力量之偉大，促使學員明白大自然對地球自然環境的無窮影響力。
- 2.藉由觀察傾倒的碉堡了解海岸生態多樣性及了解沙丘竹籬笆的作用，提升學員對草漯沙丘等環保資源運用知能。
- 3.藉融合在地情境培養學員對在地人、生活文化的環境認同與尊重。



### 場域小故事

草漯沙丘觀音展示館位於觀音濱海遊憩區（原觀音海水浴場），場館外側就是一望無際的海域。沙灘的環境維護，除了桃園市政府海岸管理工程處、在地海岸巡護志工的努力，還有很多的人民團體自發性淨灘活動。海岸（灘）乾淨整潔可以增進海岸環境可親近性，民眾也就願意親近海岸亦可提升當地觀光價值。

草漯沙丘觀音展示館是一個以草漯沙丘地質為主題、海洋生態保育為特色，並以環境教育為核心規劃展示區。民眾淨灘活動完成後，都會進展館體驗各種互動式設施，也會在二樓天台上欣賞努力淨灘的成果。

地址：桃園市觀音區中興路469號  
 聯絡電話：(03)4736538  
 客服信箱：caotasanddunes@gmail.com  
 場所網址：[https://www.facebook.com/草漯沙丘觀音展示館-100146521909920/?ref=page\\_internal](https://www.facebook.com/草漯沙丘觀音展示館-100146521909920/?ref=page_internal)  
 開放時間：09:00~17:00  
 休息時間：星期一、星期二

