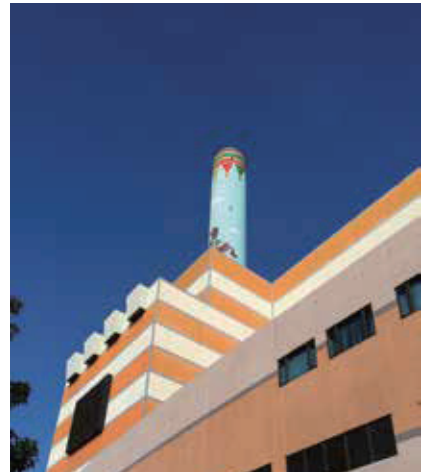


## 垃圾分類放，環境有保障

# 臺中市政府環境保護局后里資源回收廠

為解決台灣都會區垃圾處理之可接受途徑，臺中市后里資源回收廠即在此前提下興建完成，並將每日燃燒900公噸垃圾產生之熱能，以汽電共生方式發電，以達資源回收再利用之目標。

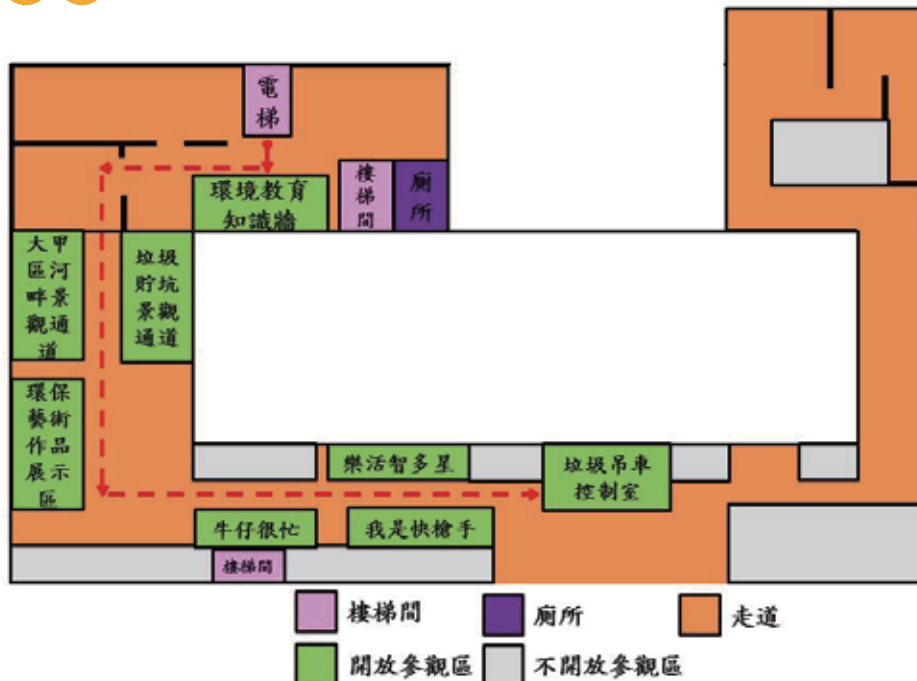
然而，資源回收(焚化)廠的興建往往屬於不易獲得居民認同的鄰鄙設施，隨著時代的演變以及環保意識的抬頭，后里資源回收廠發現解決垃圾處理量的同時，更希望藉由環境教育的方式，加強民眾資源回收的觀念及瞭解資源回收(焚化)廠所肩負的重責大任，以達到源頭減量與扭轉資源回收(焚化)廠負面印象的目的，進而使后里資源回收廠成為民眾友善的學習環境。



臺中市政府環境保護局后里資源回收廠



### 導覽地圖



## 課程簡介

課程名稱：環保牛仔見習生

授課對象：國小高年級學生

授課時數：2小時

授課季節：全年

課程簡介：

本課程以「垃圾焚化處理」為主軸。后里焚化廠位於后里區及豐原區交界處，本廠結合眾所皆知的后里地方特色作為整體形象包裝，透過「牛仔」主題讓參訪者了解焚化廠如何在「安定化」、「衛生化」及「資源化」等原則及目標下，解決臺中市之垃圾處理問題，瞭解飛灰及底渣的來源與再利用，進一步宣導「資源回收」、「節能減碳」等議題。

課程名稱：大甲溪的前世今生

授課對象：高中含以上社會人士

授課時數：2小時

授課季節：全年

課程簡介：

本課程以「水資源保育」為主軸。后里焚化廠南臨大甲溪，北近牛稠坑溝，廠內的污水處理採用零排放(完全回收利用)處理方式，故無污水污染環境之虞。為免除民眾對焚化廠運作及污水處理的疑慮，由「大甲溪的前世今生」，讓民眾充分了解廠區的污水處理及水質監測機制，並於本廠區8樓的遼望臺觀察大甲溪的河川生態，進一步理解水資源保育的重要性。



飛灰及底渣再利用教學區



環境教育知識牆：氣候變遷及環境議題探討。



垃圾吊車控制室：垃圾收集、攪拌及投料作業。



## 在地小故事

后里區古稱「內埔」，屬於土著拍宰海族(Pazeh)岸裡舊社群之地域，此地原名為「內埔」，後因與屏東縣內埔鄉同名，又取此地開發初期漢人創建村落於平埔族麻糬舊社的背後，即代表後庄的意思，所以於民國44年改稱后里區迄今。

**地址** | 臺中市后里區堤防路556號

**聯絡電話** | (04)22289111#66706

**客服信箱** | ak4491@taichung.gov.tw

**場所網址** | <https://reurl.cc/YdmO4a>

**開放時間** | 週一~週五 08:30~11:00; 13:30~16:30

每日開放二梯次，上、下午各一梯

園區星期六、日及國定假日不開放

焚化廠歲修期間亦不開放

**課程參與** | 提前預約

**周邊服務** | 停車場

